

# メディカルスタッフのための感染対策塾 福岡セミナー

## 「VRE流行に対する当院および天草地域の 取り組み」

利益相反 開示について

演題発表に関連し、開示すべき利益相反関係にある企業など  
はありません。

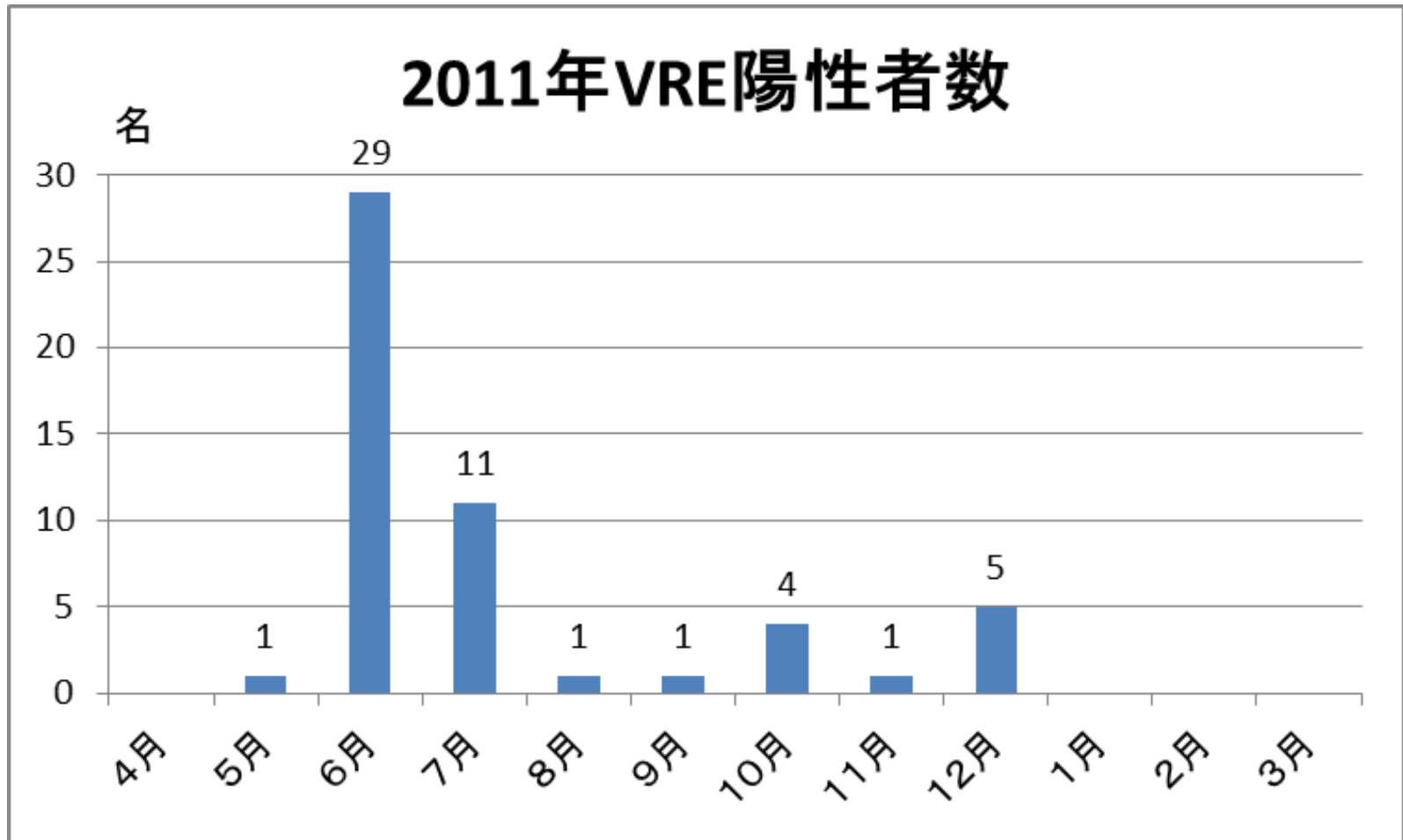
天草地域医療センター  
感染管理認定看護師  
山本直美

# 本日の内容

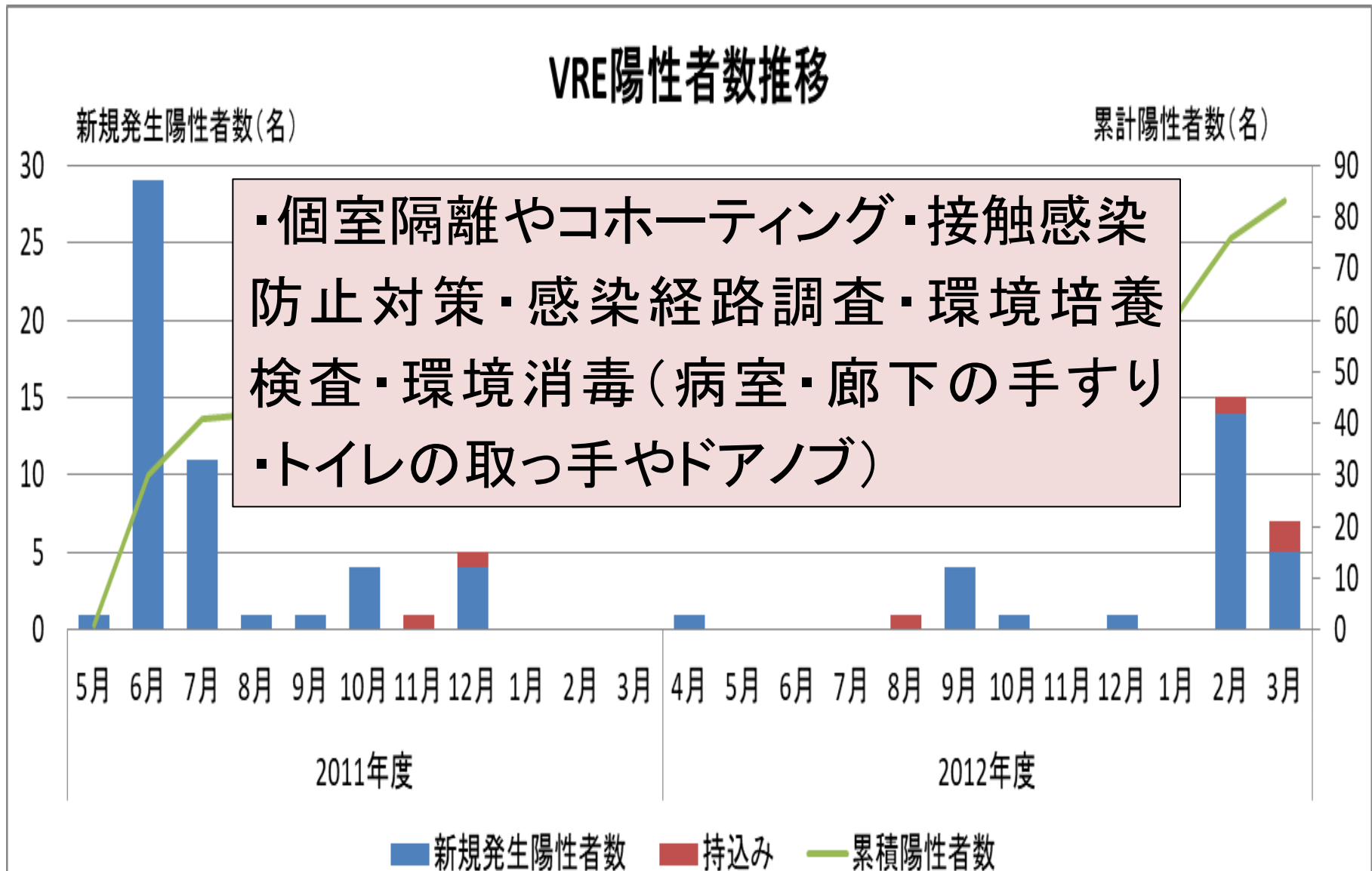
1. VREの発生状況
2. 当初の取り組み
3. 北九州地域感染制御チーム(以下KRICT)へラウンドと講演会の依頼
4. 改善が必要な点
5. 改善内容

# 1. VRE発生状況

2011年5月VRE(バンコマイシン耐性腸球菌): VanB検出



## 2. 当初の取り組み



### 3. KRICT(北九州地域感染制御チーム)へ ラウンドと講演会の依頼

① 院内環境ラウンド

② オムツ交換の手技

③ 感染対策講演会

- ・講演会
- ・オムツ交換のレクチャー

## 4. 改善が必要な点

### ① 携帯ポーチ



- ・携帯ポーチに物を沢山入れている。
- ・ポーチを職員間で共有

### ② 文房具



- ・ナースステーション内の文房具を職員間で共有している。

## 4. 改善が必要な点

③ ナースステーション入室時の手指衛生

④ オムツ交換の手技

## 5. 改善内容

- 携帯ポーチの廃止
- 環境整備
- オムツ交換の手技の改善
- ナースステーション入室時の手指衛生



# オムツ交換について



- ①マニュアル作成(KRICT発行オムツ交換の手順の冊子引用)
- ②DVD作成
- ③オムツ交換手技のチェック表作成
- ④リンクナースへの演習指導
- ⑤リンクナースによる病棟スタッフへの手技指導

# オムツ交換DVD

(2人で実施時: 清潔と不潔の担当を決め実施)

不潔担当

清潔担当



# オムツ交換チェック表

おむつ交換チェック表

H 年 月 日 病棟( )  
 (清潔: 不潔: )

|   |      | 項目   | 判定 | 備考 |
|---|------|--|----|----|
| 1 | 清潔担当 | 防護用具を装着する前に手指消毒を行っている                              |    |    |
| 2 |      | 患者のベッドサイドに物品を準備している<br>(オムツ、洗浄ボトル、上部を外へ折り曲げたビニール袋) |    |    |
| 3 |      | 清潔担当は装着しているオムツを触っていない                              |    |    |
| 4 |      | (不潔担当が使用後のオムツを除去後)<br>清潔担当が新しいオムツを敷きこんでいる          |    |    |
| 5 |      | (ケア終了後)<br>手指消毒を実施後、カーテンに触れている                     |    |    |
| 6 |      | (物品の片付け終了後)<br>手指消毒を行っている                          |    |    |

# オムツ交換チェック表

|    |      |  |  |  |
|----|------|--|--|--|
| 7  | 不潔担当 | 防護用具を装着する前に手指消毒を行っている                                  |  |  |
| 8  |      | (洗浄後)<br>不潔担当が装着しているオムツを外している                          |  |  |
| 9  |      | 不潔担当の看護師は洗浄ボトルを触っていない                                  |  |  |
| 10 |      | 洗浄後のオムツを不潔担当が外している                                     |  |  |
| 11 |      | 不潔担当看護師がビニール袋の口が不潔にならないように<br>使用後のオムツを入れ、ビニール袋の口を縛っている |  |  |
| 12 |      | (使用後のオムツをビニール袋に入れた後)<br>手指消毒を実施後、患者の病衣を整えている           |  |  |
| 13 |      | (ケア終了後)<br>手指消毒を実施後、カーテンに触れている                         |  |  |
| 14 |      | (物品の片付け終了後)<br>手指消毒を行っている                              |  |  |
|    |      | 合計   |  |  |

# リンクナースによる 病棟スタッフへのオムツ交換指導

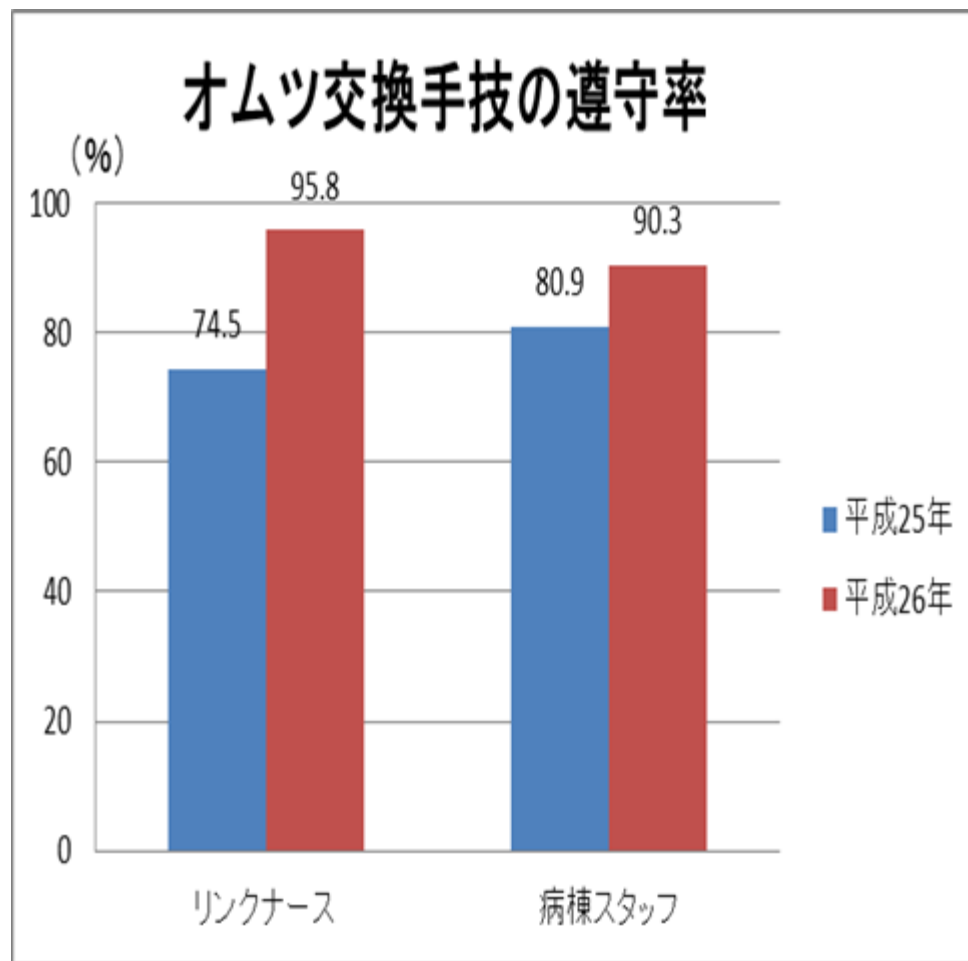


## (オムツ交換の遵守率)

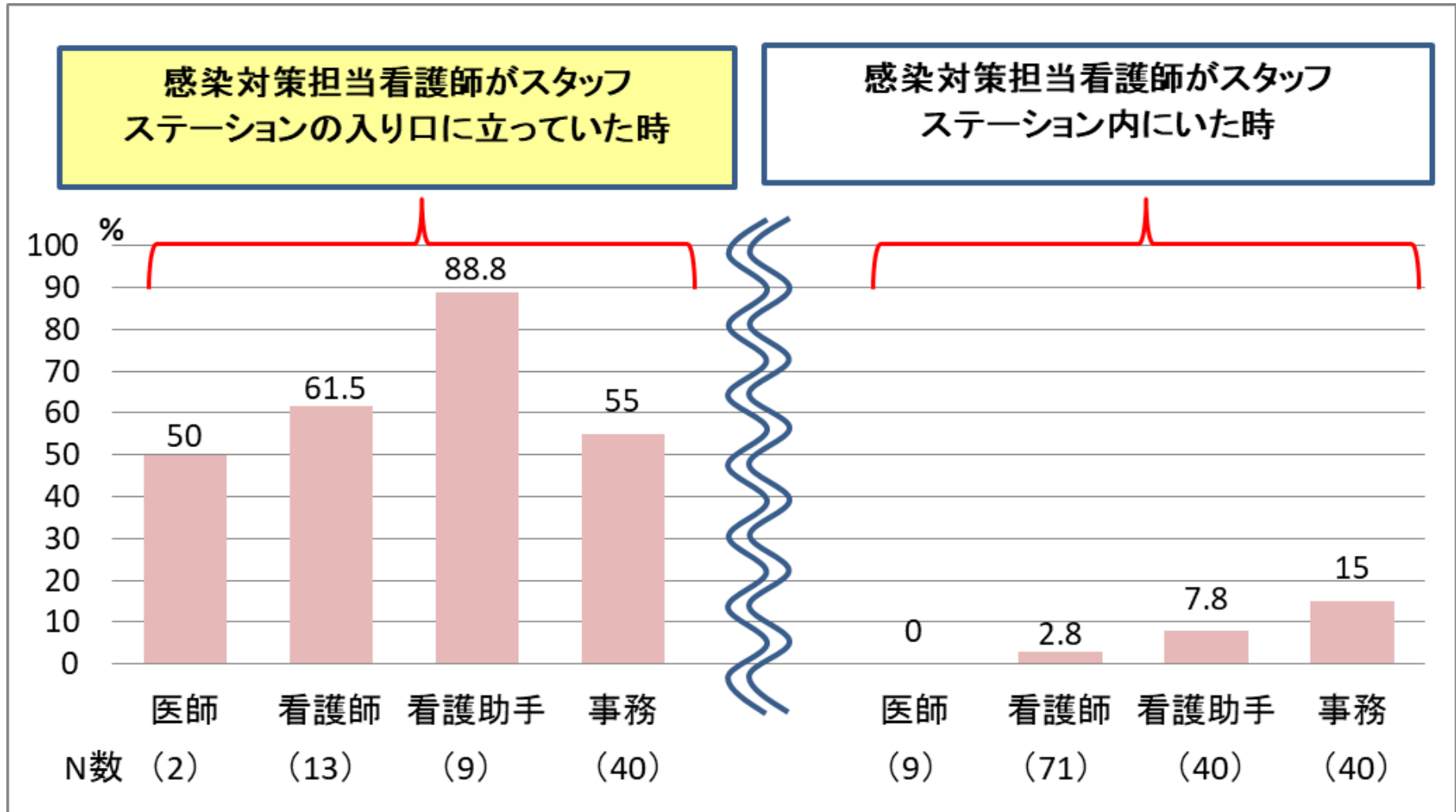
- リンクナースでは74.5%から95.8%
- 病棟スタッフでは80.9%から90.3%
- リンクナース「自信を持ってオムツ交換の指導が出来るようになった。」

### <遵守率>

実施すべき対策が  
実際に行われた回数/  
対策が実施すべき場面数 × 100

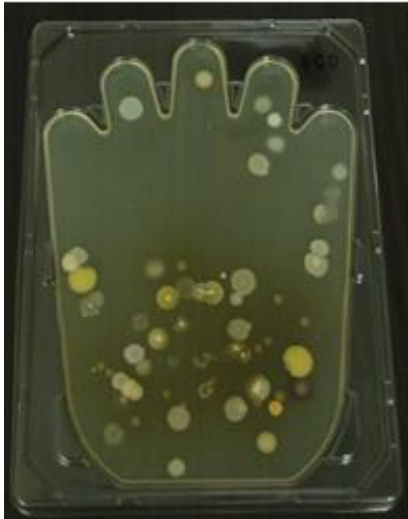


# 外来のスタッフステーション入室時の手指衛生実施率



# 手の培養検査

ナースステーション内で仕事している職員



平成26年



平成29年



# リハビリ室での感染対策



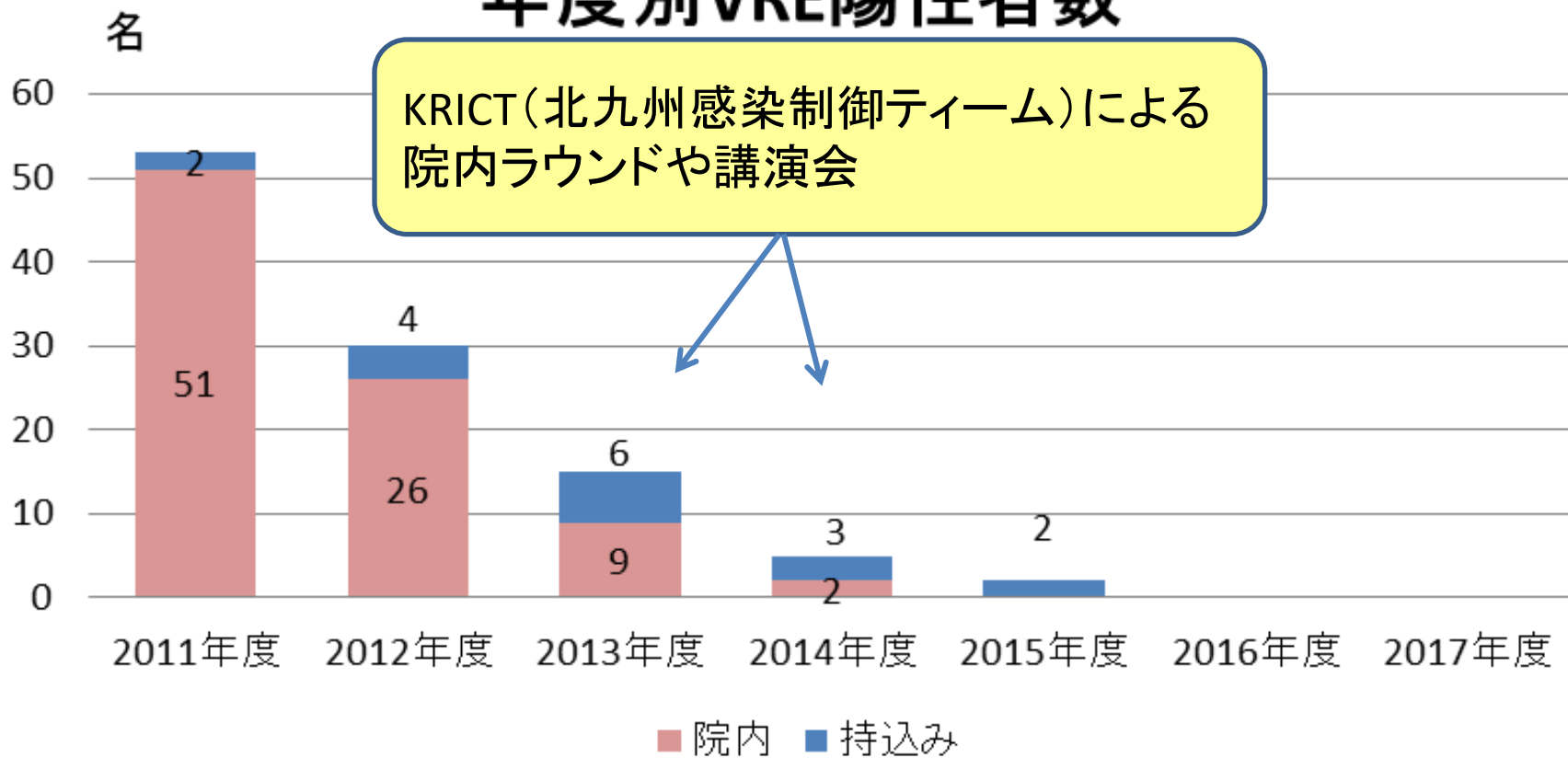
# リハビリ室での感染対策



# VREの発生状況

## 年度別VRE陽性者数

KRICT(北九州感染制御チーム)による  
院内ラウンドや講演会



# 天草地域での感染対策

1. 感染対策地域連携を取っている施設との  
VREの発生の情報共有
2. VREの持ち込みがあった施設への相談や  
ラウンド
3. 転院先の施設への注意事項

# まとめ

1. 手指衛生の重要性
2. 適正なオムツ交換（周囲を汚染させない交換）
3. 環境整備

ご清聴ありがとうございました。

