



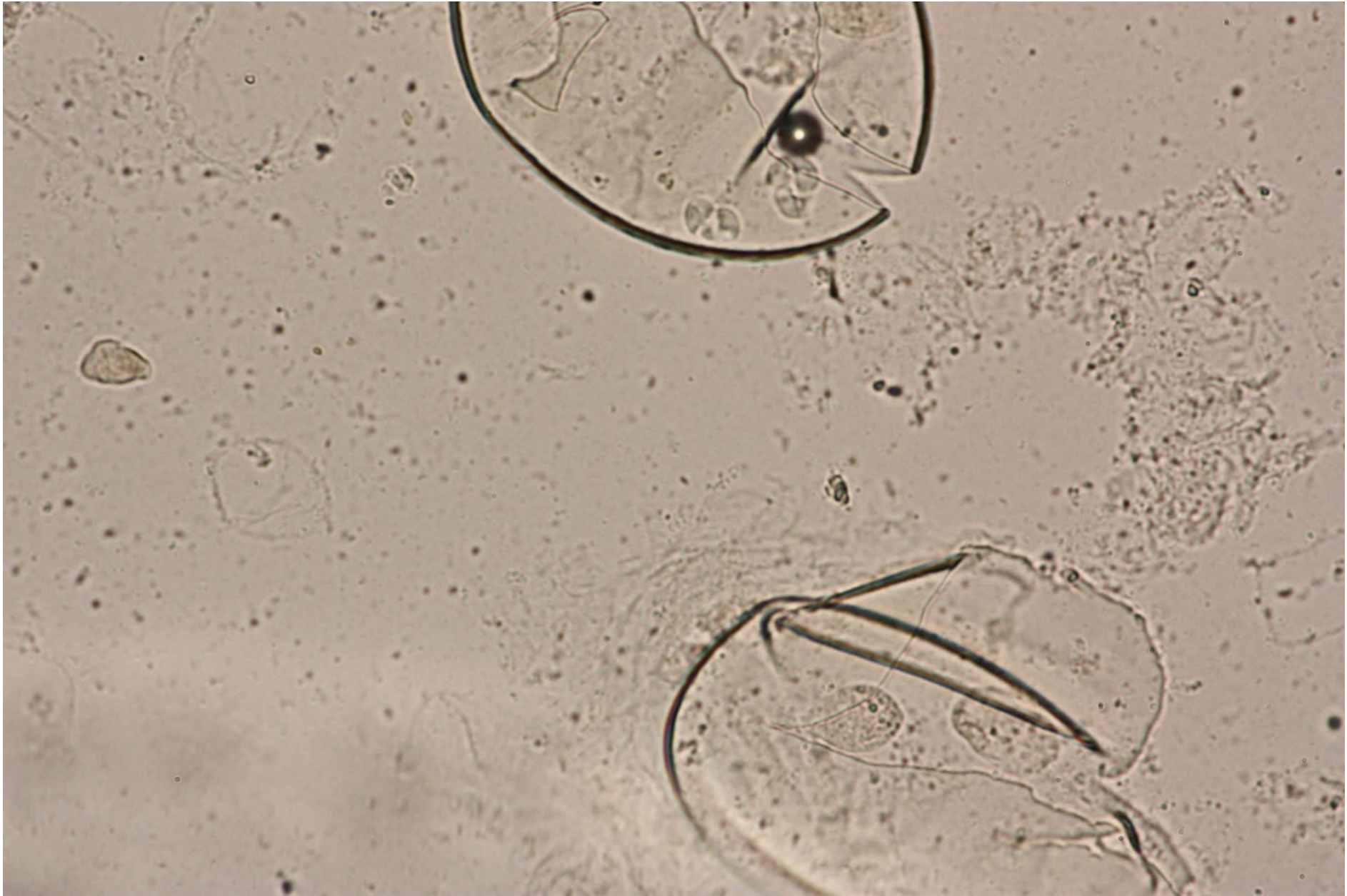
ちぎれた頭(拡大)



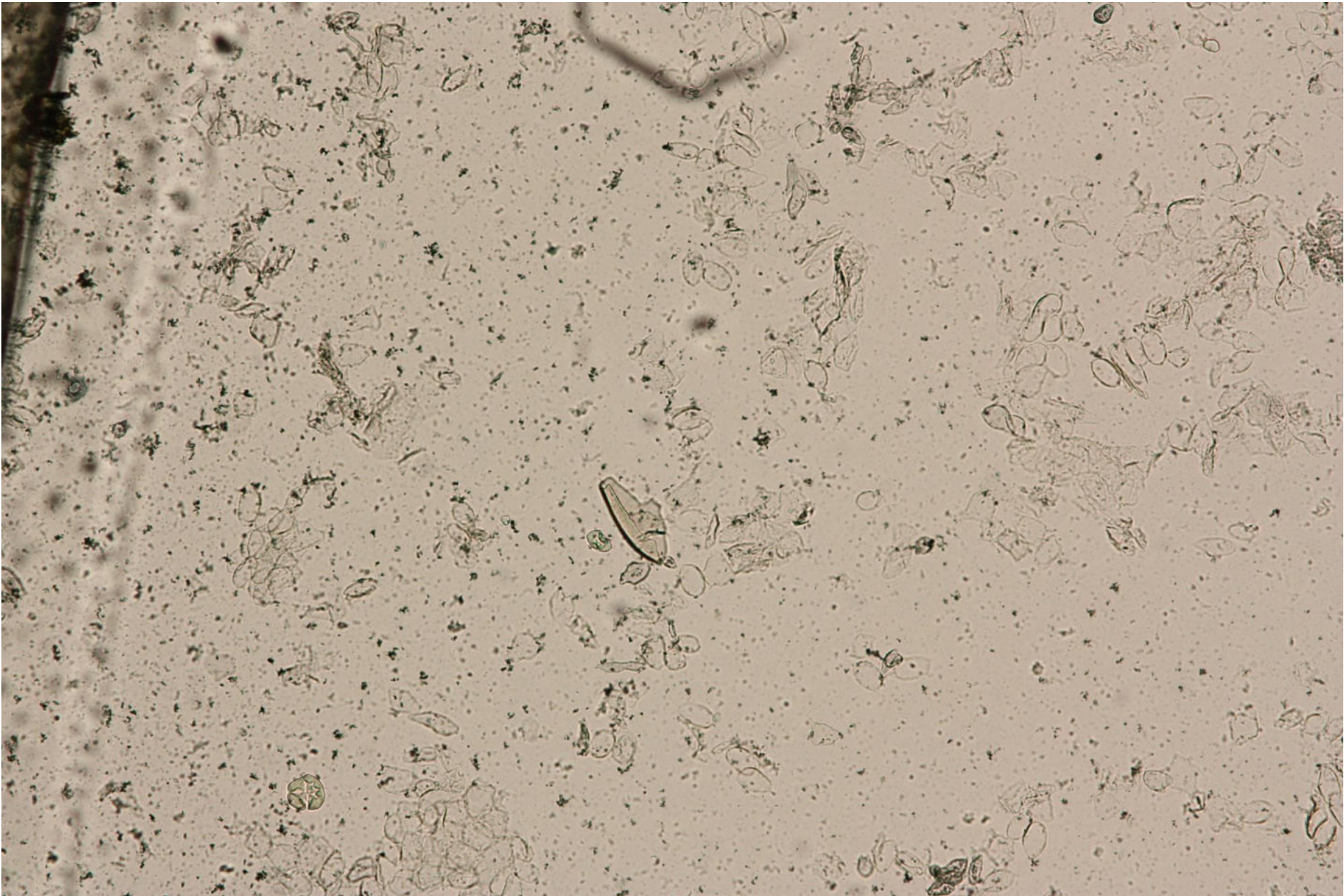
ちぎれた脚(拡大)



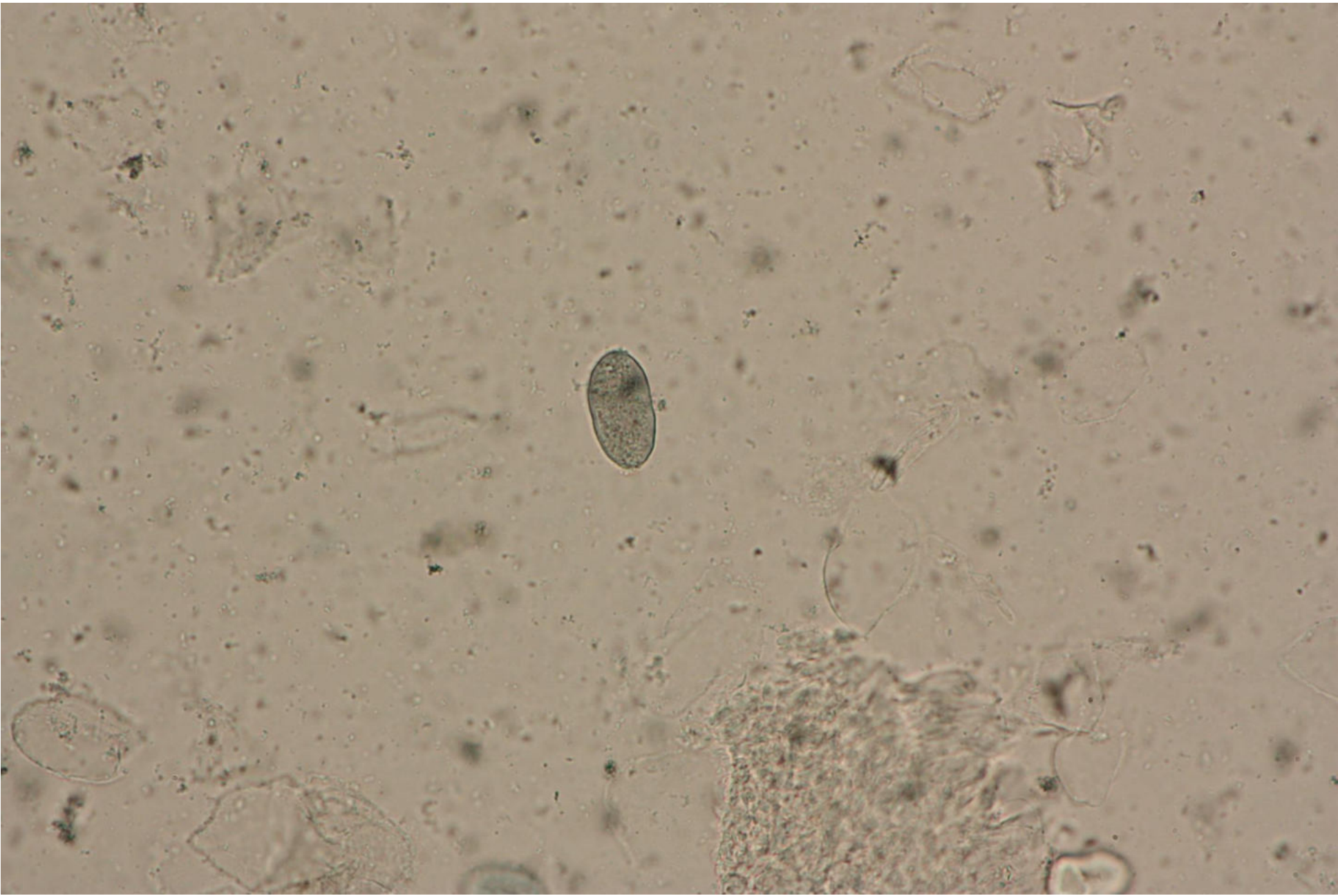
ちぎれた尻(拡大)



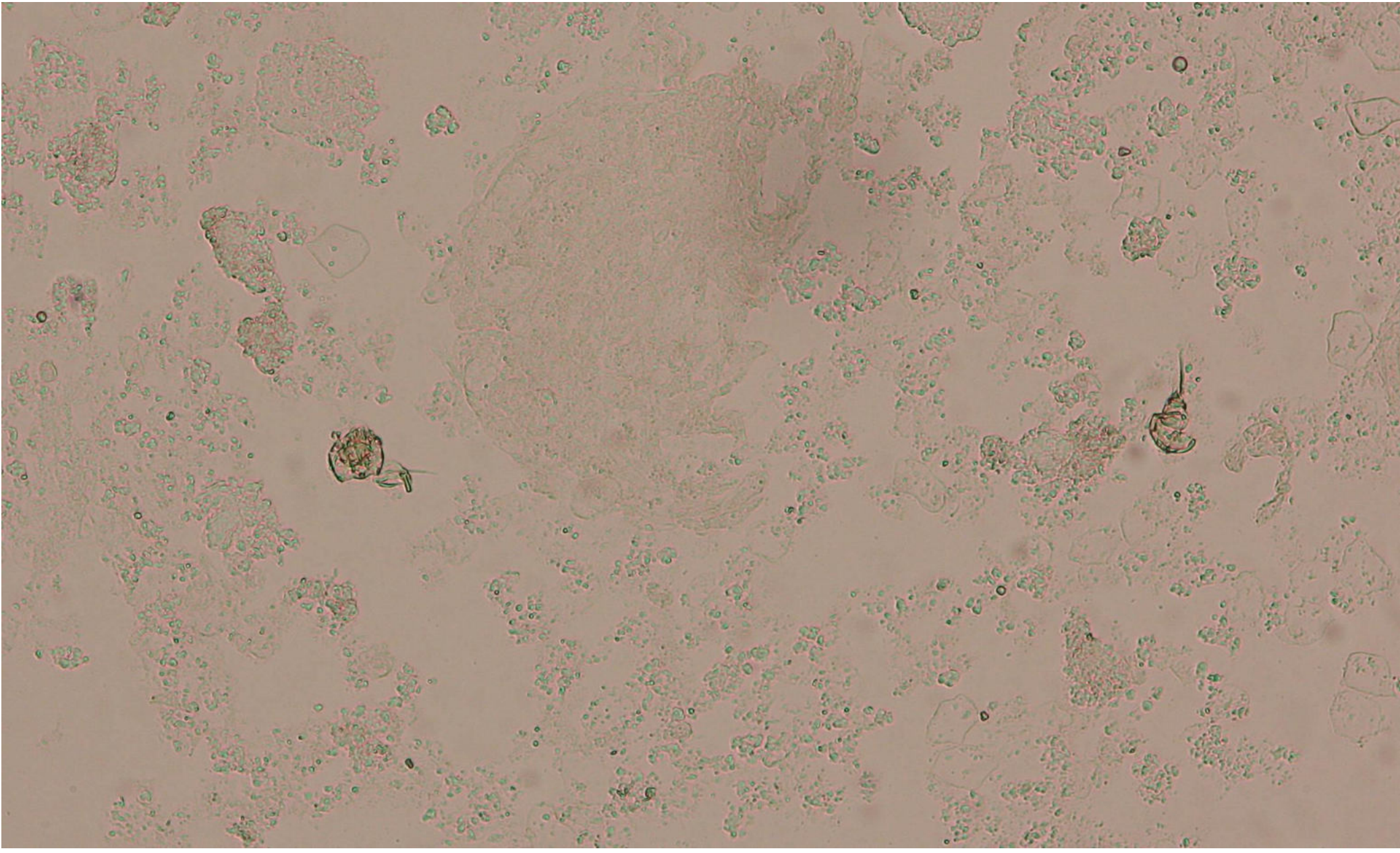
卵殻と糞（拡大）



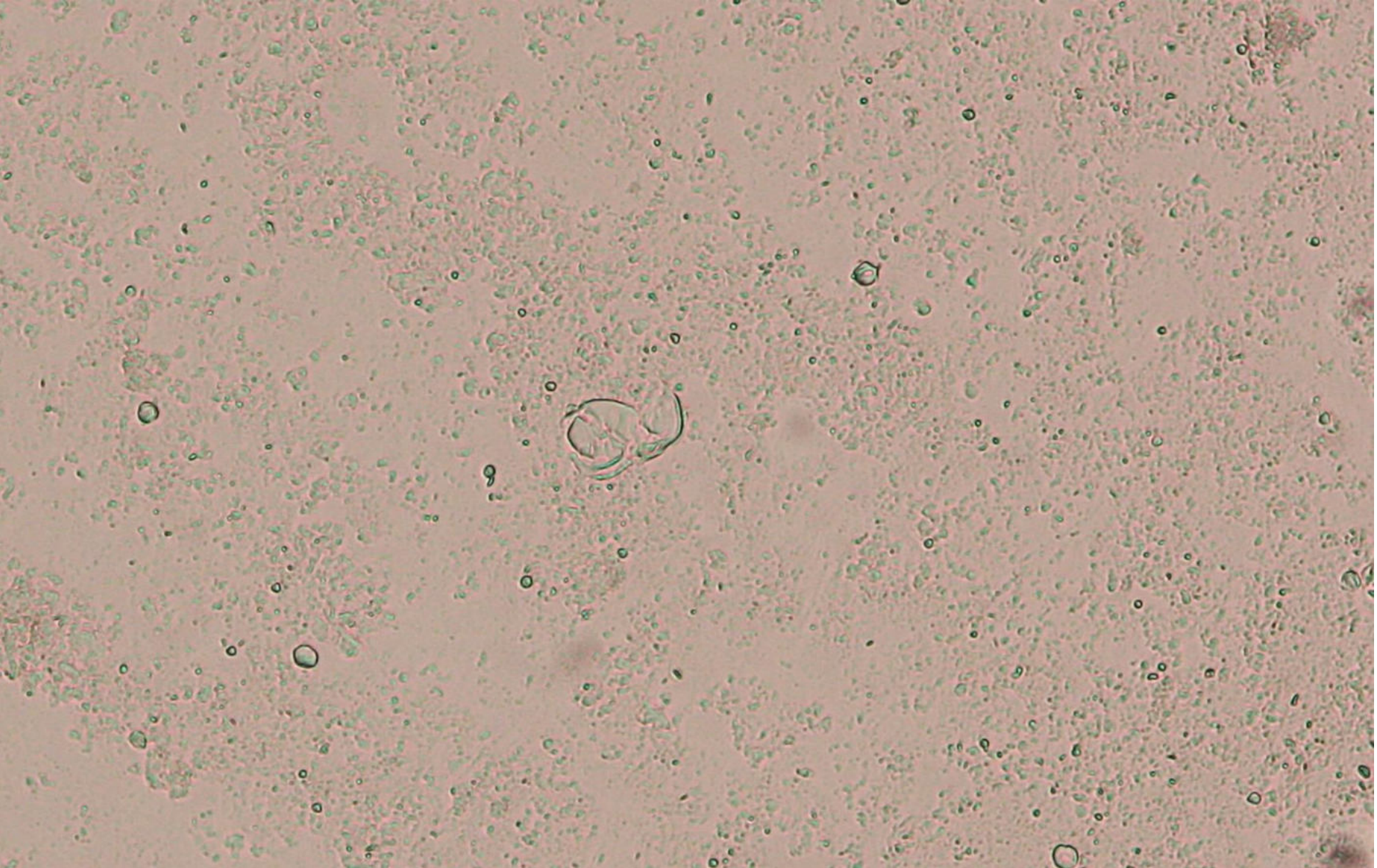
染色された卵殻の破片？



染色された糞（拡大）



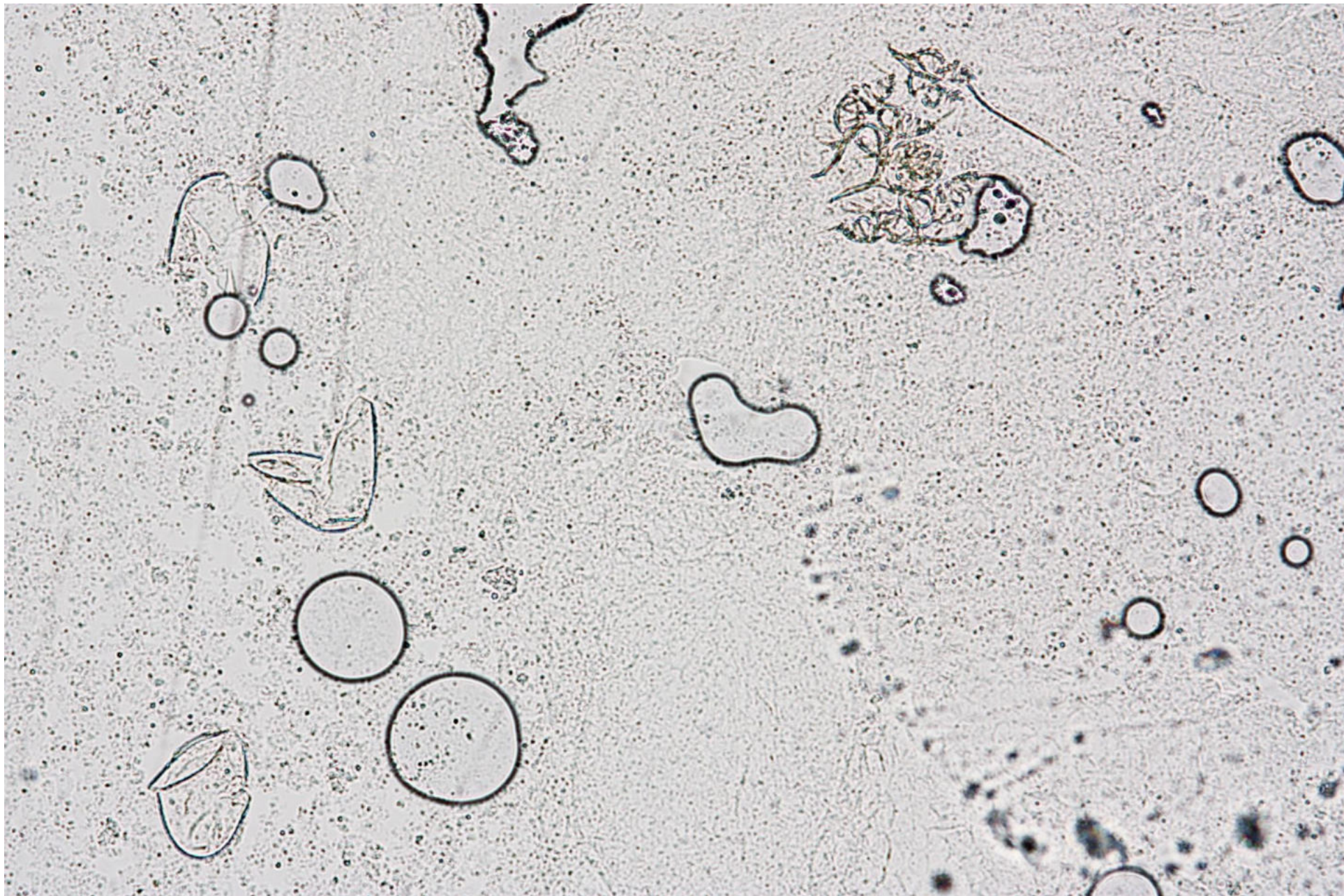
ちぎれた脚と頭？



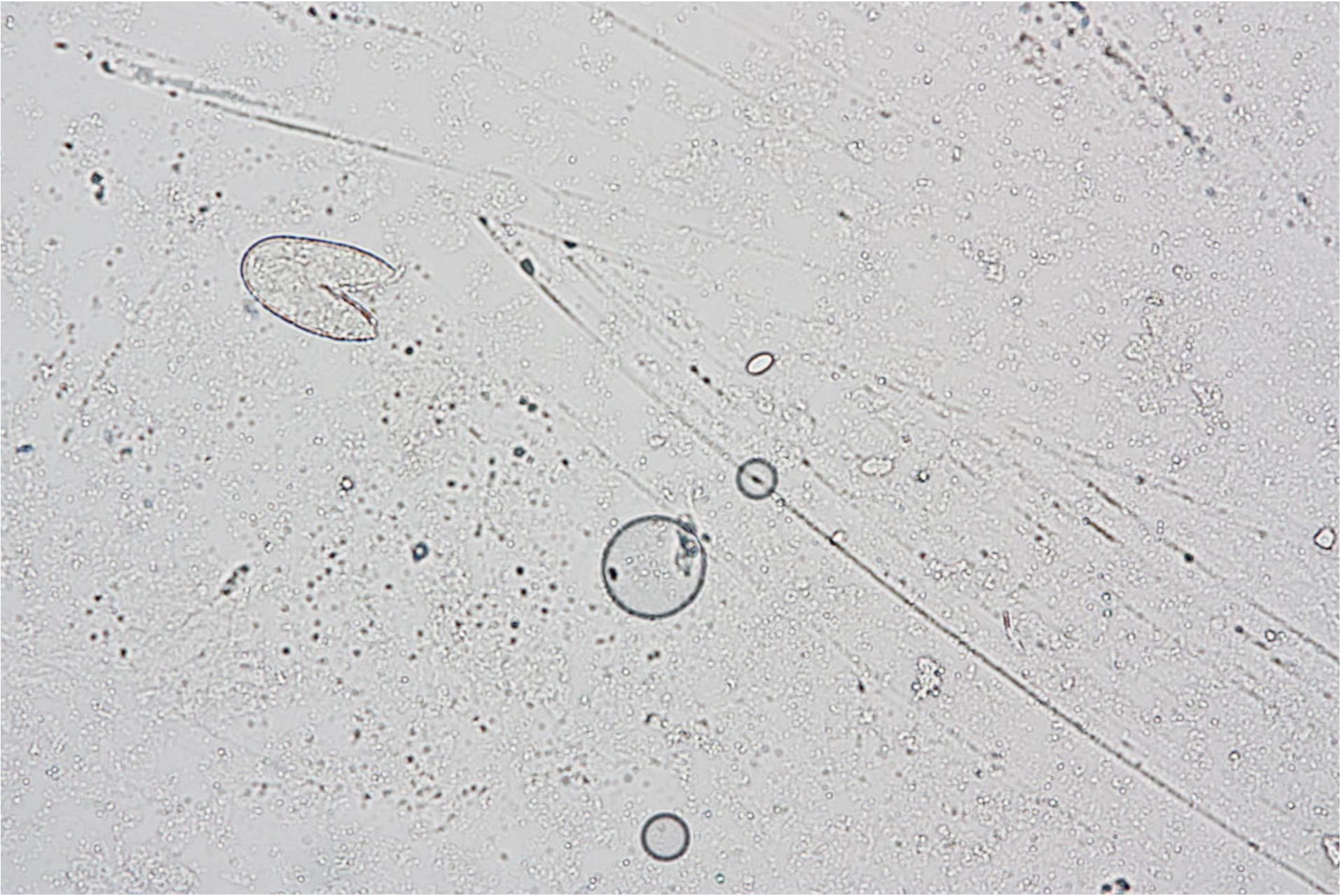
身体の一部？
(屈折率で判断)



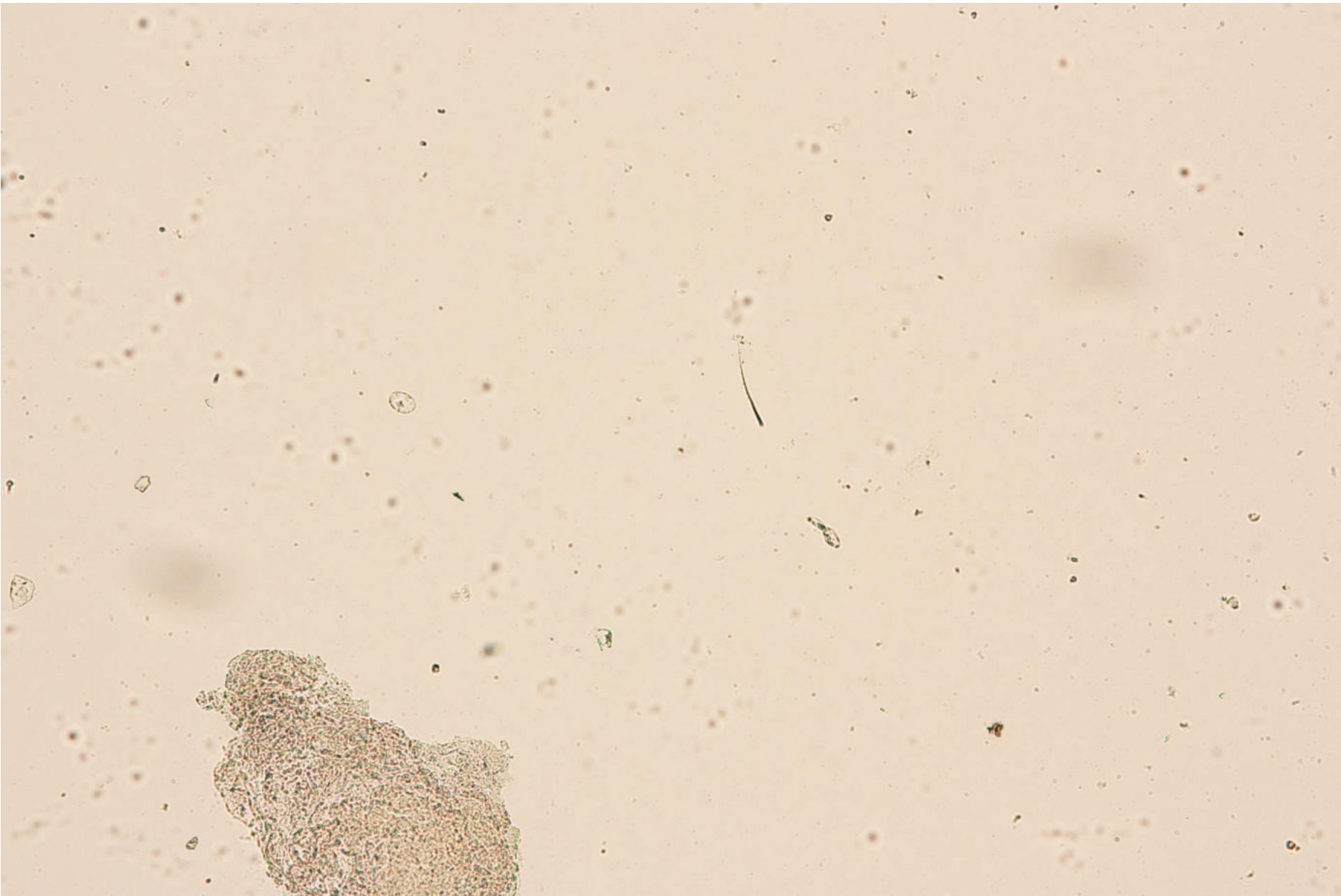
卵殼(拡大)



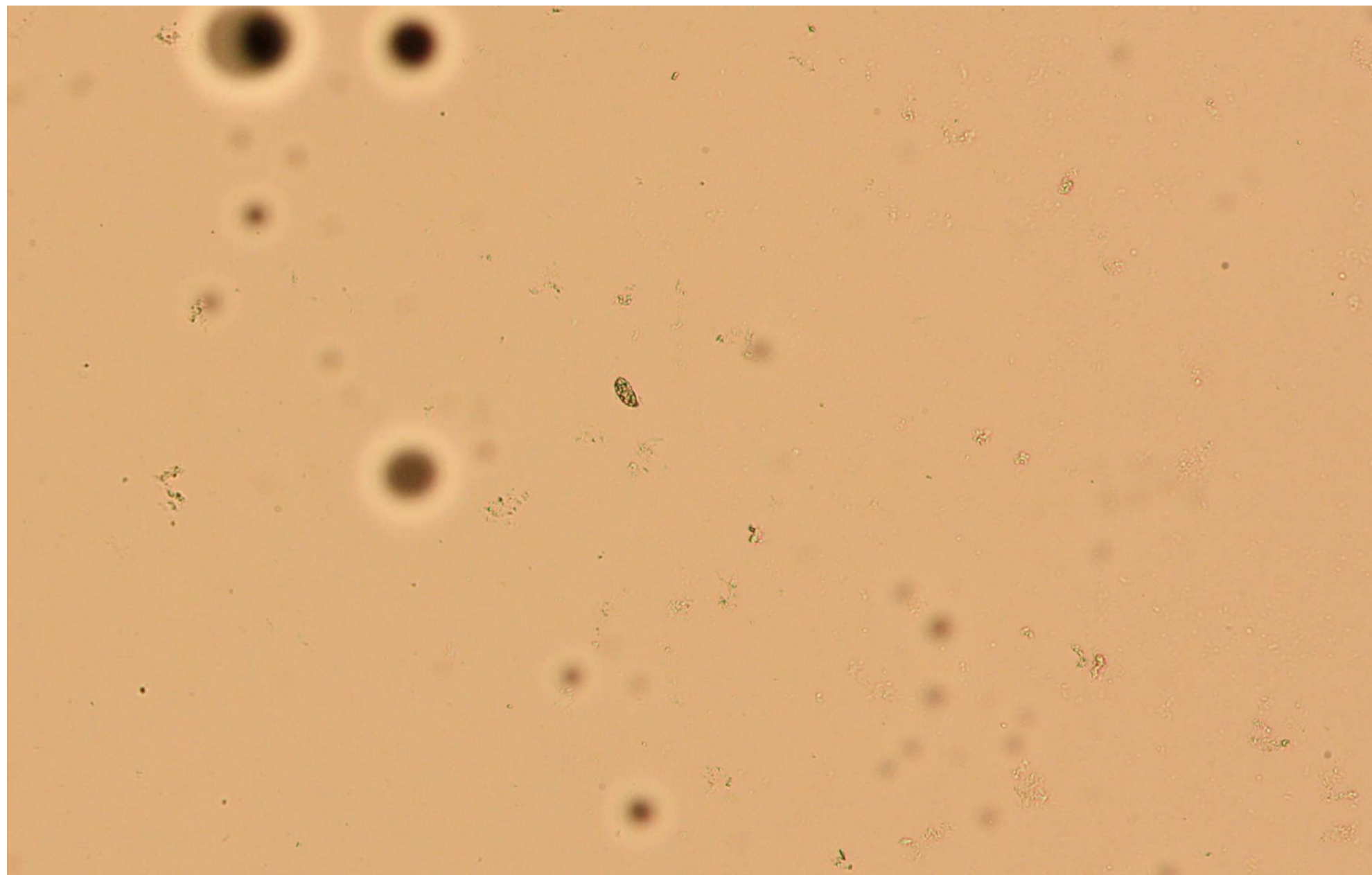
ちぎれた頭と卵殻



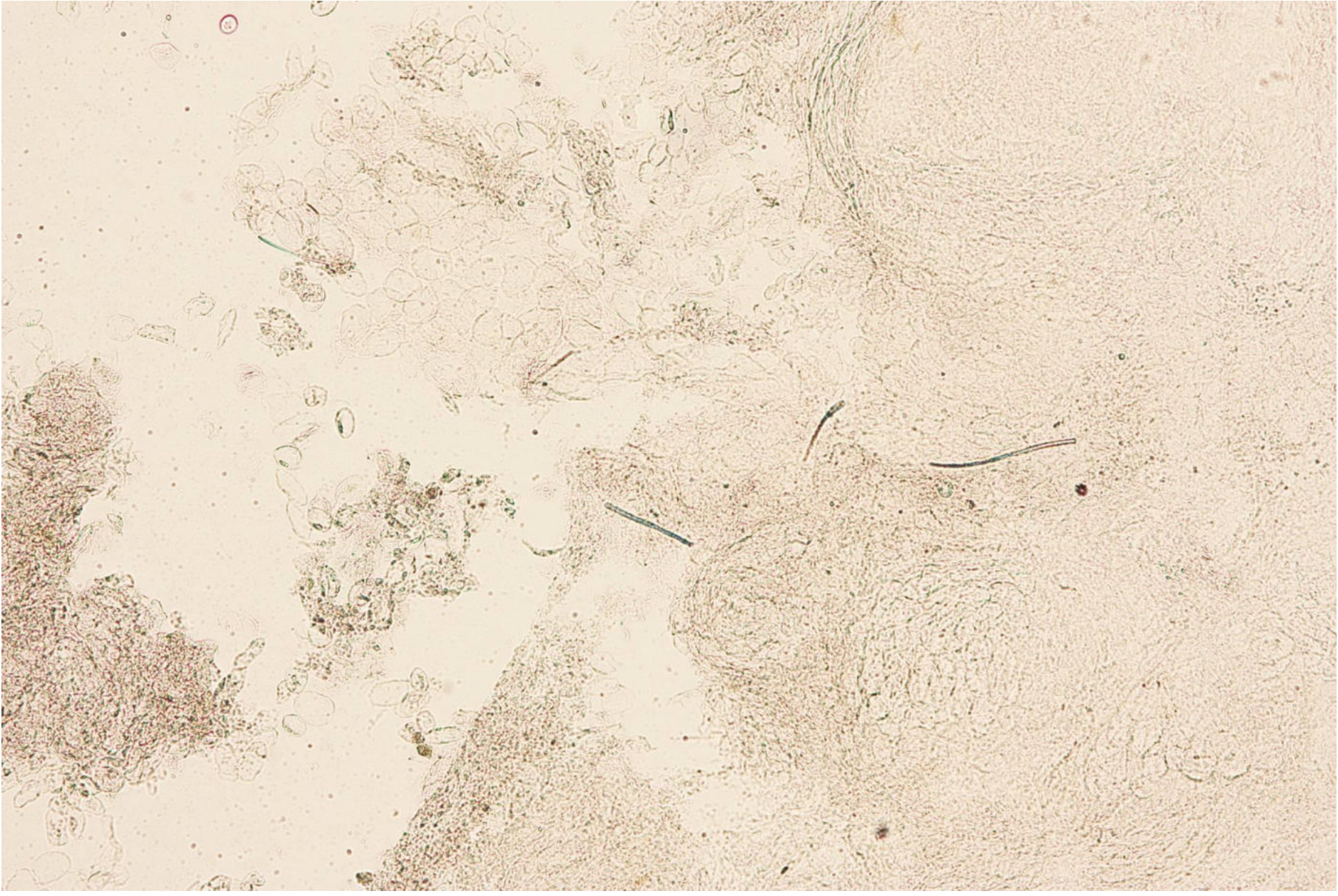
卵殻と糞(染色)



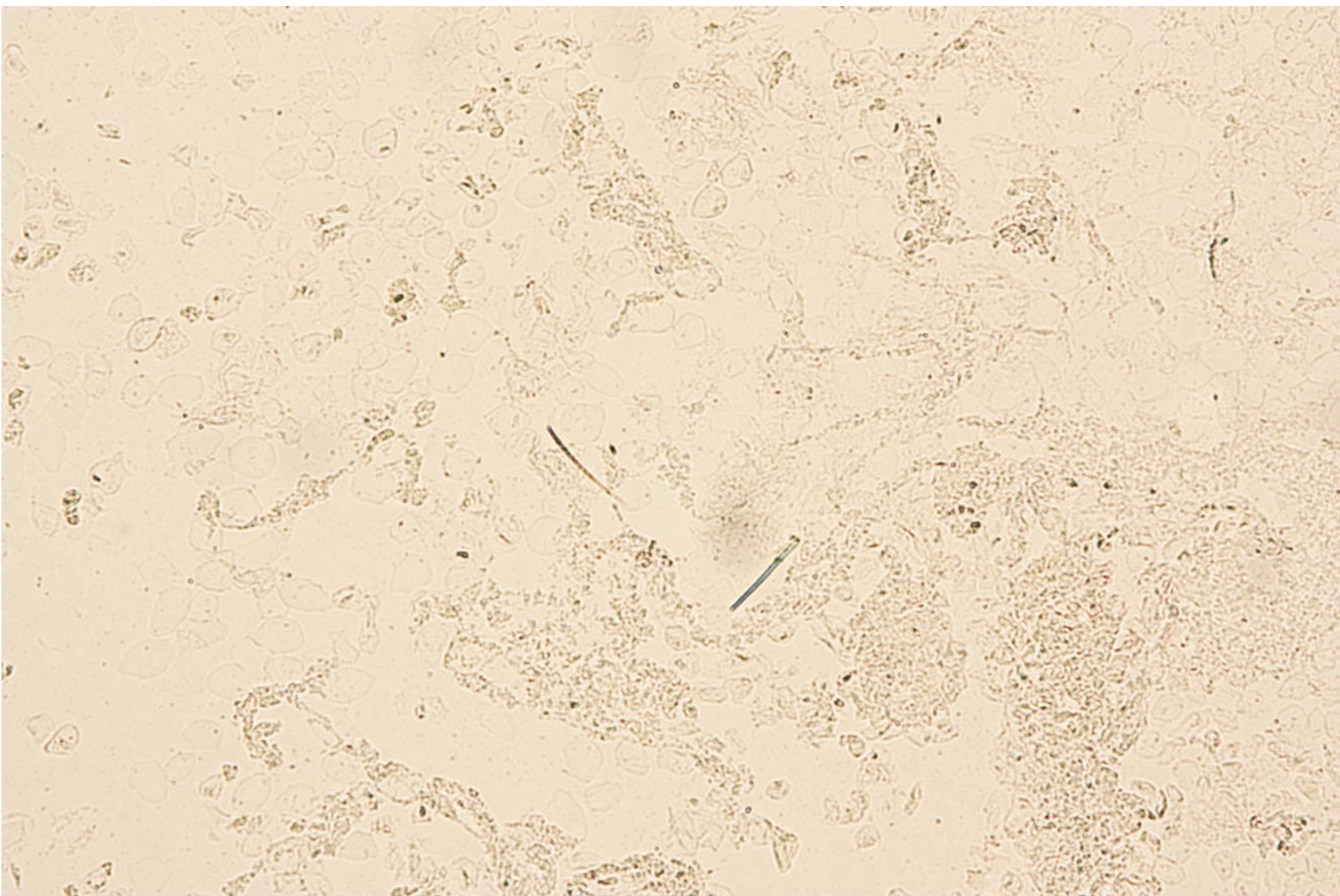
脚の先(長毛)?



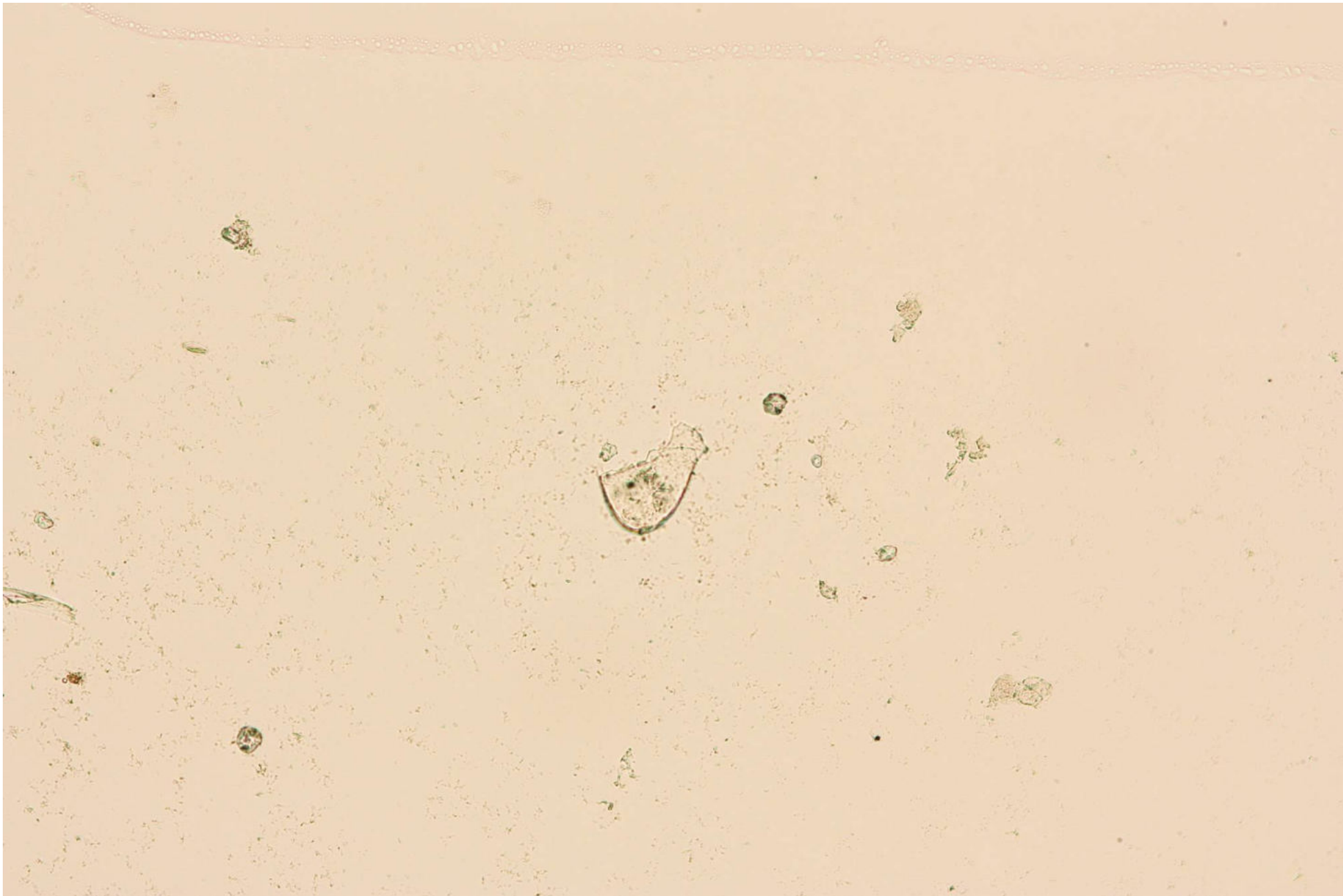
染色された糞



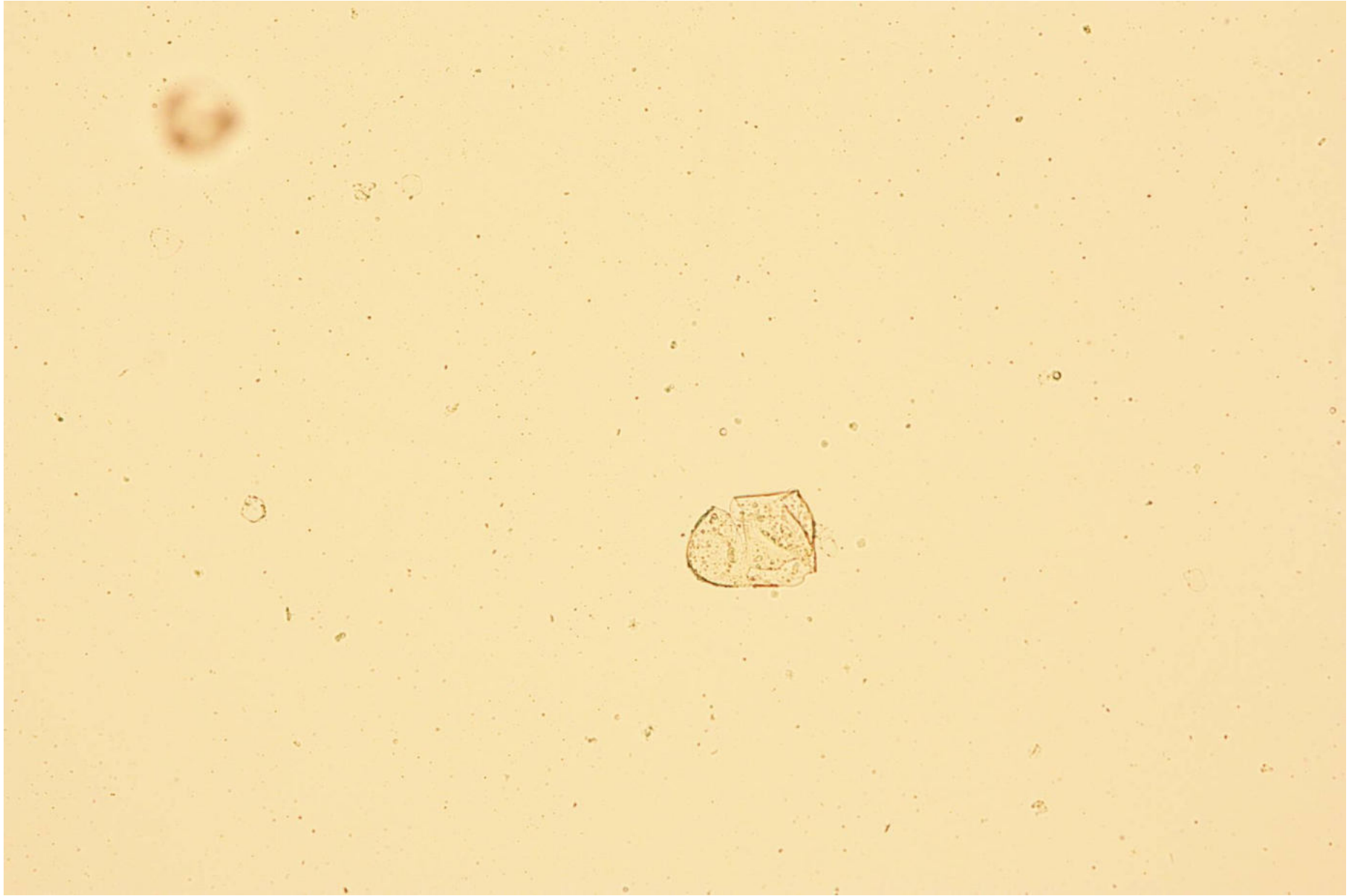
脚の先(長毛)と糞?



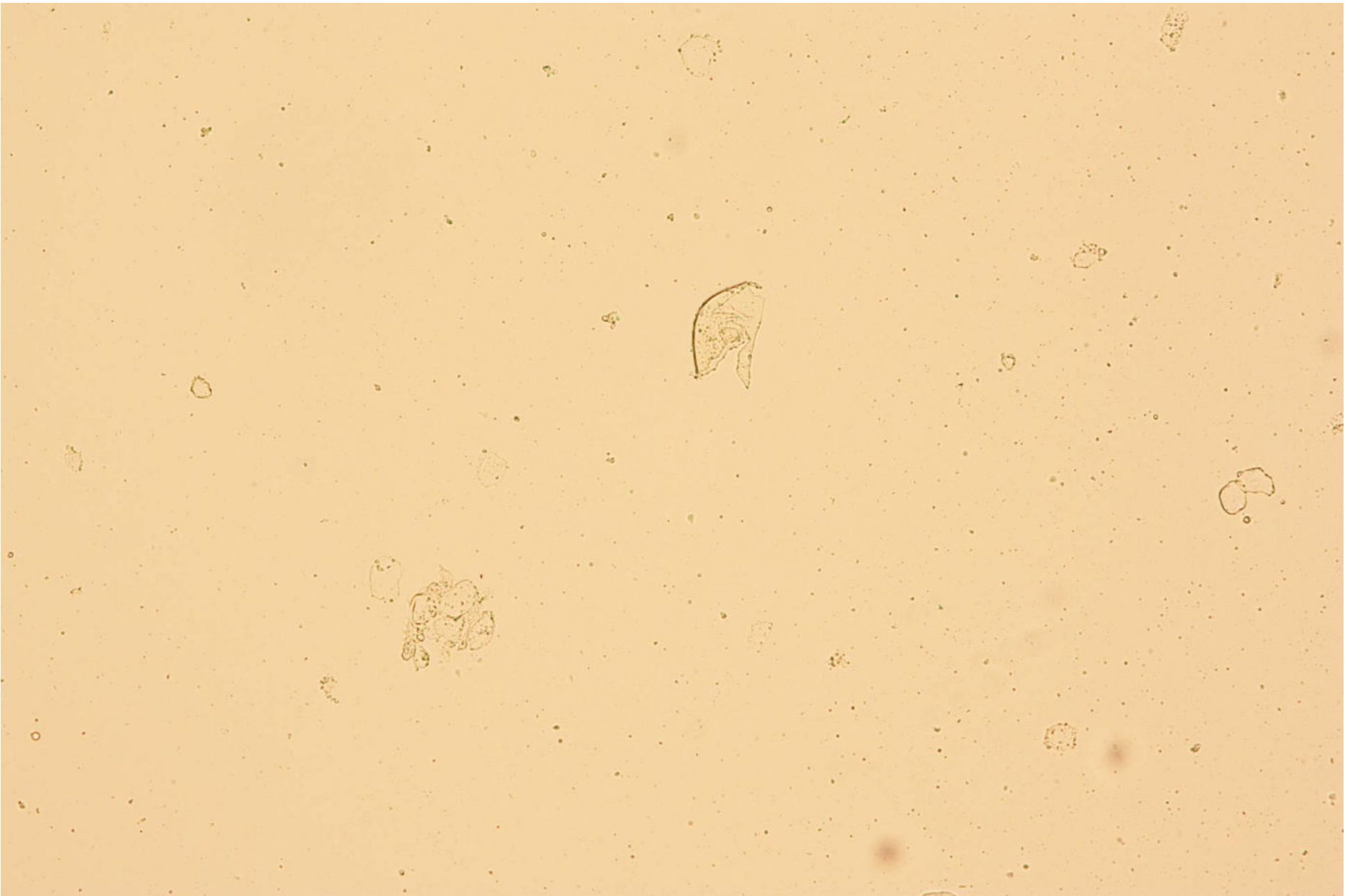
脚の先(長毛)？



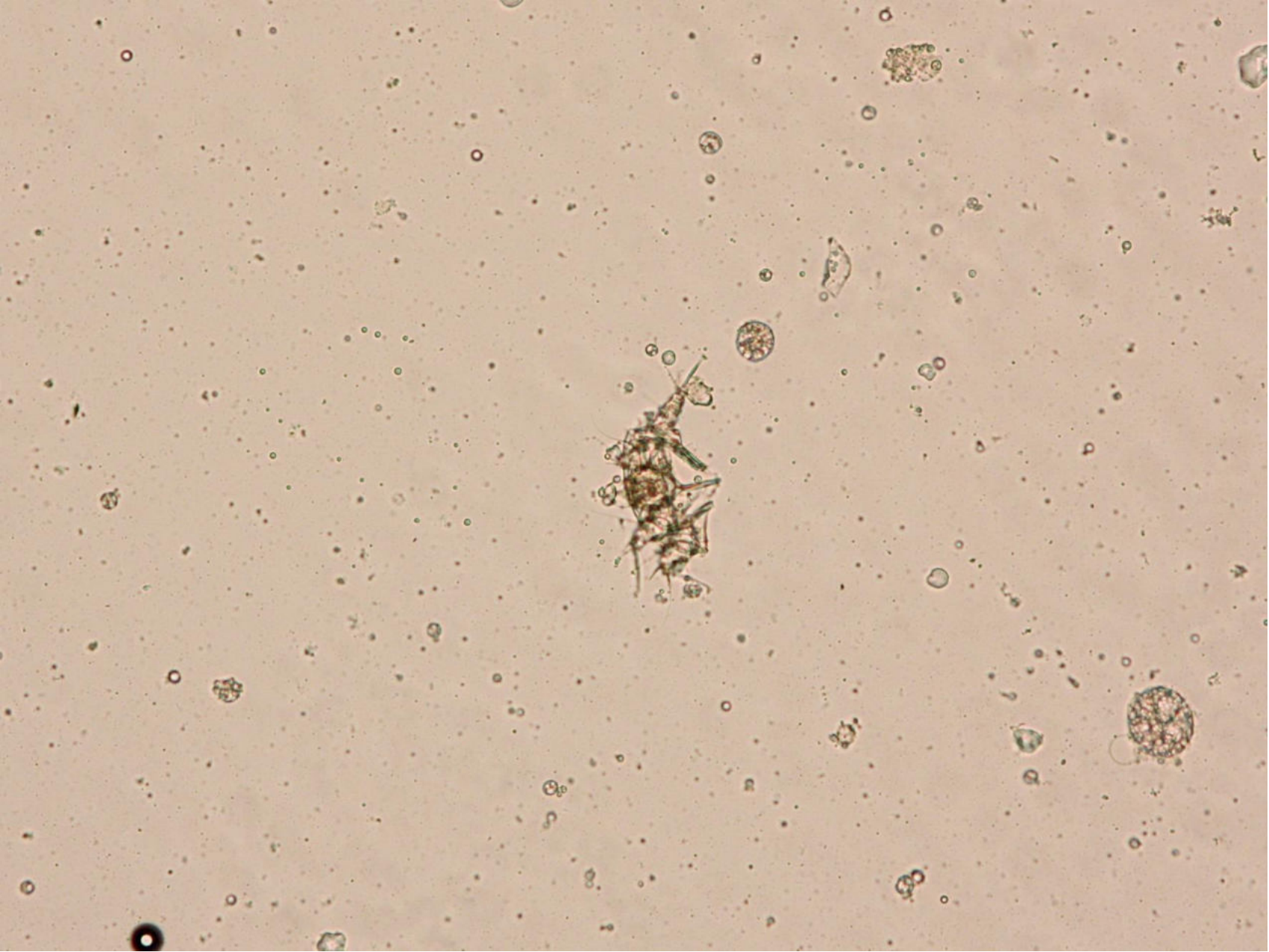
卵殻の中に糞？



卵殼？



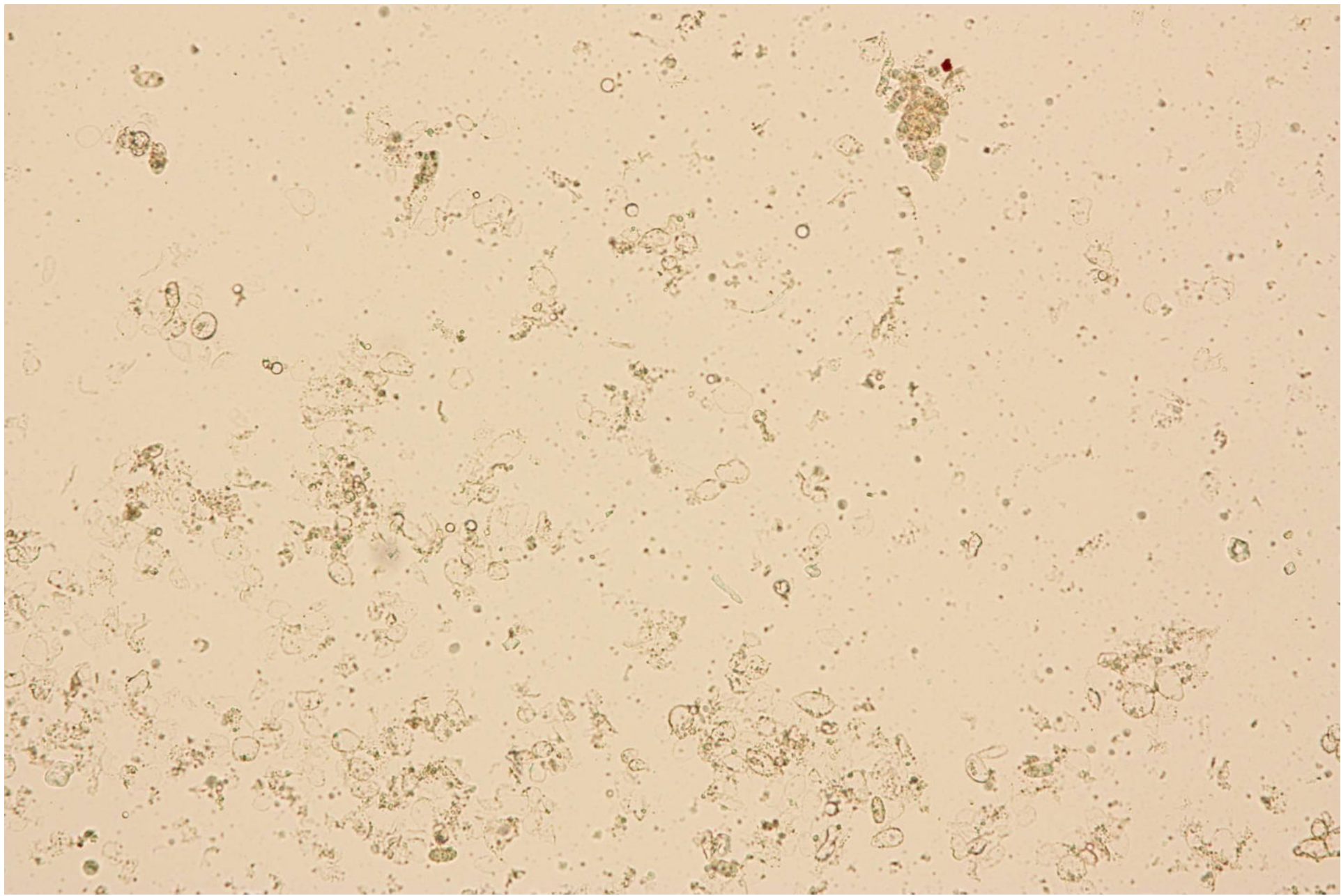
卵殻のかけら？



ちぎれた脚



ちぎれたお尻？



たぐさんの糞

真菌の皮膚検鏡の染色液で染まります

改訂日 2016年11月17

安全データシート

化学品等及び会社情報

| | |
|--------------|--|
| 化学品等の名称 | クロラゾールブラックE染色液 |
| 会社名 | 武藤化学株式会社 |
| 住所 | 東京都文京区本郷2-10-7 |
| 電話番号 | 03-3814-5511 |
| ファックス番号 | 03-3814-5511 |
| 電子メールアドレス | mutopop@mutokagaku.com |
| 緊急連絡電話番号 | 03-3814-5511 |
| 推奨用途及び使用上の制限 | 疥癬(ヒゼンダニ検出の検査用) |

参考資料

- 日本皮膚科学会 「疥癬診療ガイドライン（第3版）」
「疥癬診療ガイドライン（第3版追補）」
※ダウンロードして閲覧できます
- マルホ株式会社 「疥癬（かいせん） 医療関係者向け情報」
<https://www.maruho.co.jp/medical/scabies/>
- 秀潤社/学研メディカル秀潤社 「疥癬対策パーフェクトガイド」
- 医学書院 「疥癬はこわくない」

⑤まず疑うことが大切！

すぐに顕微鏡で見てみよう